



# Portes de hall

 **mercor**  
**ASSA ABLOY**

ASSA ABLOY, the global leader  
in door opening solutions

 **mercator**

ASSA ABLOY









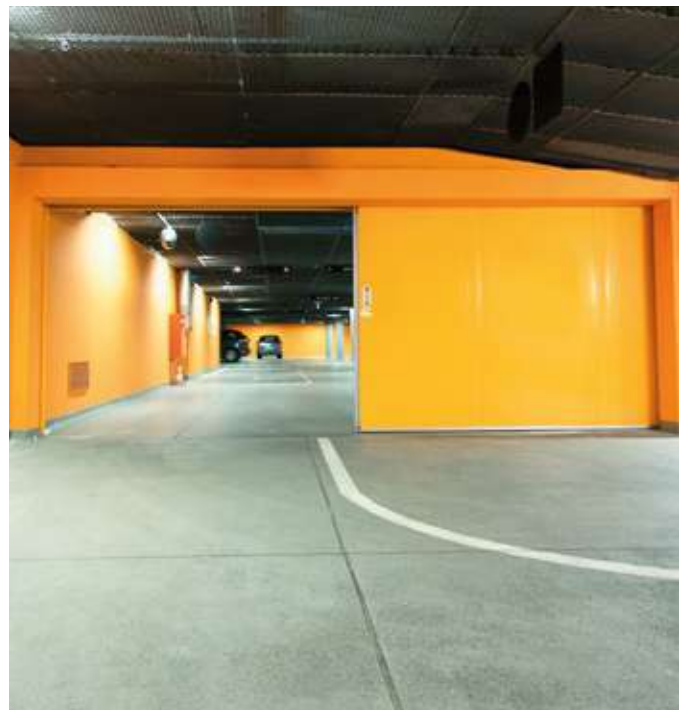
# ASSA ABLOY MERCOR DOORS DOORS EN RESUME

---

La société ASSA ABLOY Mercor Doors, appartenant au Groupe ASSA ABLOY, est l'un des leaders européens sur le marché des portes coupe-feu et non coupe-feu. Tous les produits de ASSA ABLOY Mercor Doors sont certifiés conformément aux normes européennes tout en s'adaptant aux besoins des clients. Ils répondent aux exigences de sécurité, assurent la protection contre l'incendie et garantissent le confort de l'utilisateur dans les bâtiments industriels, commerciaux et les établissements recevant du public (E.R.P.).

ASSA ABLOY Mercor Doors propose une vaste gamme de produits :

-  portes métalliques techniques coupe-feu et non coupe-feu – mcr ALPE
-  portes métalliques techniques de grandes dimensions coupe-feu et non coupe-feu – mcr ALPE W
-  portes et châssis vitrés coupe-feu, pare-flamme et non coupe-feu – mcr PROFILE
-  portes de hall
-  portes coulissantes coupe-feu – mcr TLB
-  rideaux souples coupe-feu à enroulement – mcr EBR





# PORTES DE HALL

---

ASSA ABLOY Mercor Doors fournit des portes de hall pour les bâtiments neufs ainsi que pour les quartiers en rénovation. Disponibles dans un grand choix de dimensions et de finitions, les portes de hall répondent aux différents besoins techniques et architecturaux. La construction de porte est fabriquée sur mesure à partir des profils tubulaires en acier du système Forster coupés et assemblés par soudure. La peinture en poudre, dans la gamme de toutes les couleurs RAL, assure la qualité et la durabilité de la finition. ASSA ABLOY Mercor Doors fournit les plans de chaque construction au moment du devis, afin de les approuver, avant la mise en production.

## EQUIPEMENT ET ACCESSOIRES

---

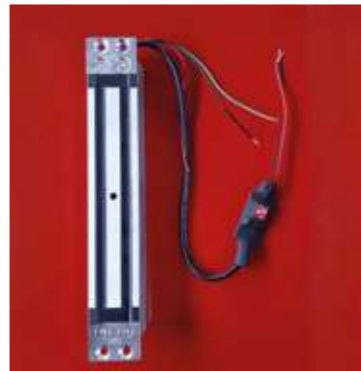
### EQUIPEMENT STANDARD

- ⊕ différents types de remplissage : simple / double vitrage, panneau plein
- ⊕ 2 paumelles soudées 2D en acier laqué par vantail
- ⊕ poteau technique avec réservation digicode
- ⊕ ferme-porte encastré dans la traverse haute
- ⊕ finition RAL au choix (thermolaquage, peinture en poudre)
- ⊕ 2 ventouses électromagnétiques encastrées 300 kg (3 ventouses en option)
- ⊕ bandeau ventouse
- ⊕ crémone encastrée dans le vantail semi-fixe (porte à deux vantaux)
- ⊕ double bâton de maréchal soudé en acier laqué / vissé en acier inox (hauteur à définir)
- ⊕ joint balai
- ⊕ joint de butée



## OPTIONS

- ⊕ serrure à rouleau
- ⊕ serrure à mortaiser
- ⊕ cylindre européen
- ⊕ 3-4 paumelles soudées 2D
- ⊕ système anti-pince doigt (ferrage par pivots)
- ⊕ ferme-porte en applique, sélecteur de fermeture
- ⊕ pivot à frein encastré au sol
- ⊕ ventouses électromagnétiques encastrées 800 kg
- ⊕ poignée aileron / poignée béquille / bouton fixe
- ⊕ bâton de maréchal anti-vandale
- ⊕ crémone pompier en applique
- ⊕ système de drainage
- ⊕ rejet d'eau
- ⊕ seuil en acier laqué / en acier inox, seuil PMR
- ⊕ joint de seuil automatique
- ⊕ butoir de porte
- ⊕ gâche électrique
- ⊕ grille de ventilation intégrée
- ⊕ imposte / châssis fixes latéraux

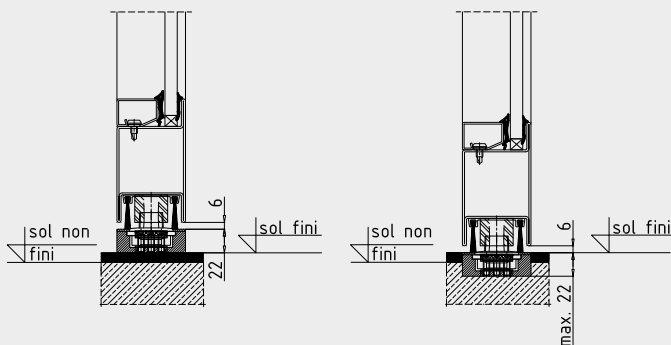


# OPTION - PIVOT ENCASTRE DANS LE SEUIL

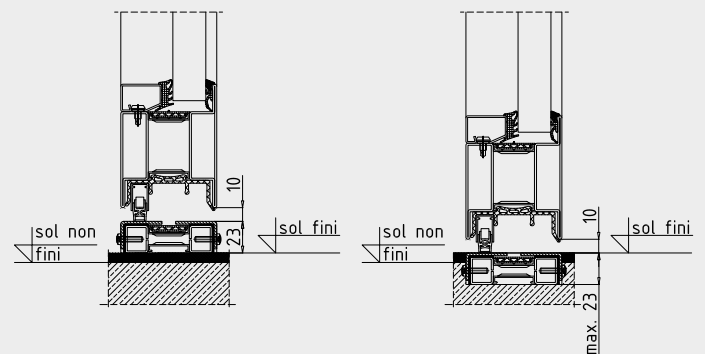
En option, ASSA ABLOY Mercor Doors offre la possibilité, de réaliser des portes de hall sur pivot encastré dans le seuil. Le seuil de 22-23 mm d'épaisseur, soudé dans la partie basse de la porte, est composé d'un pavé droit de 20 x 50 mm et d'un seuil en acier inox de 2-3 mm. En résultat, la porte est posée en tant que cadre complet, avec le dormant des quatre côtés.

## Avantages :

- ⊕ parfaite rigidité de la construction pendant le transport et la pose
- ⊕ le réglage au niveau du pivot n'est pas nécessaire sur le chantier
- ⊕ étanchéité en partie basse de la porte  
(possibilité d'intégrer un joint balai ou un joint de seuil automatique)
- ⊕ valeur esthétique grâce à la finition du seuil en acier inox

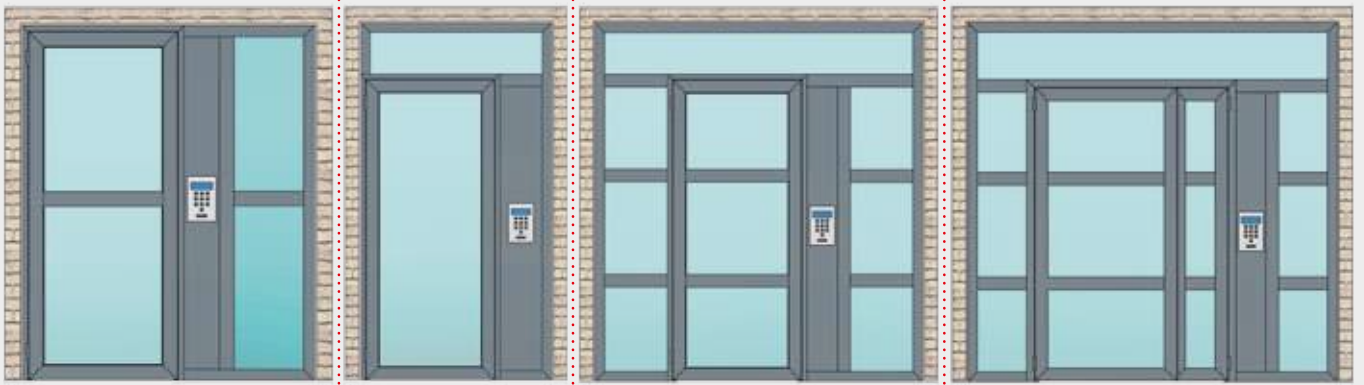


SEUIL DE PORTE SUR PIVOTS EN PROFILS PRESTO



SEUIL DE PORTE SUR PIVOTS EN PROFILS UNICO

# EXEMPLES DE CONFIGURATIONS



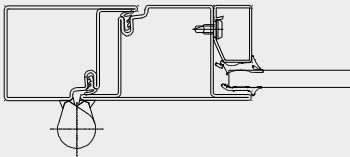
porte à 1 vantail + poteau technique  
+ châssis fixe latéral

porte à 1 vantail + poteau  
technique + imposte

porte à 1 vantail + poteau technique + deux  
châssis latéraux + imposte

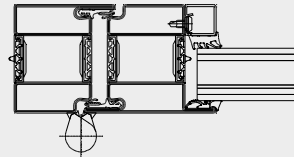
porte à 2 vantaux + poteau technique + deux  
châssis latéraux + imposte

# SYSTEMES DE PROFILS UTILISES



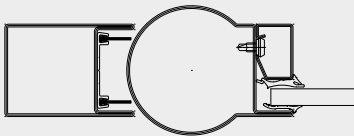
PRESTO profils sans rupture de ponts thermiques

- ⊕ série froide
- ⊕ ferrage par paumelles soudées



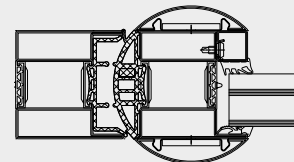
UNICO profils à rupture de ponts thermiques

- ⊕ isolation thermique élevé
- ⊕ ferrage par paumelles soudées



PRESTO profils sans rupture de ponts thermiques

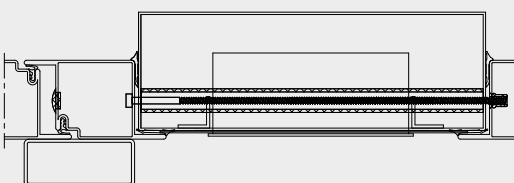
- ⊕ série froide
- ⊕ ferrage par pivots avec système anti-pince doigt



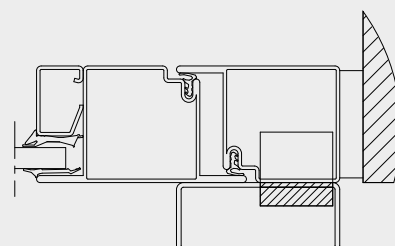
UNICO profils à rupture de ponts thermiques

- ⊕ isolation thermique élevé
- ⊕ ferrage par pivots avec système anti-pince doigt

# RESERVATION POUR DIGICODE, BANDEAU VENTOUSE

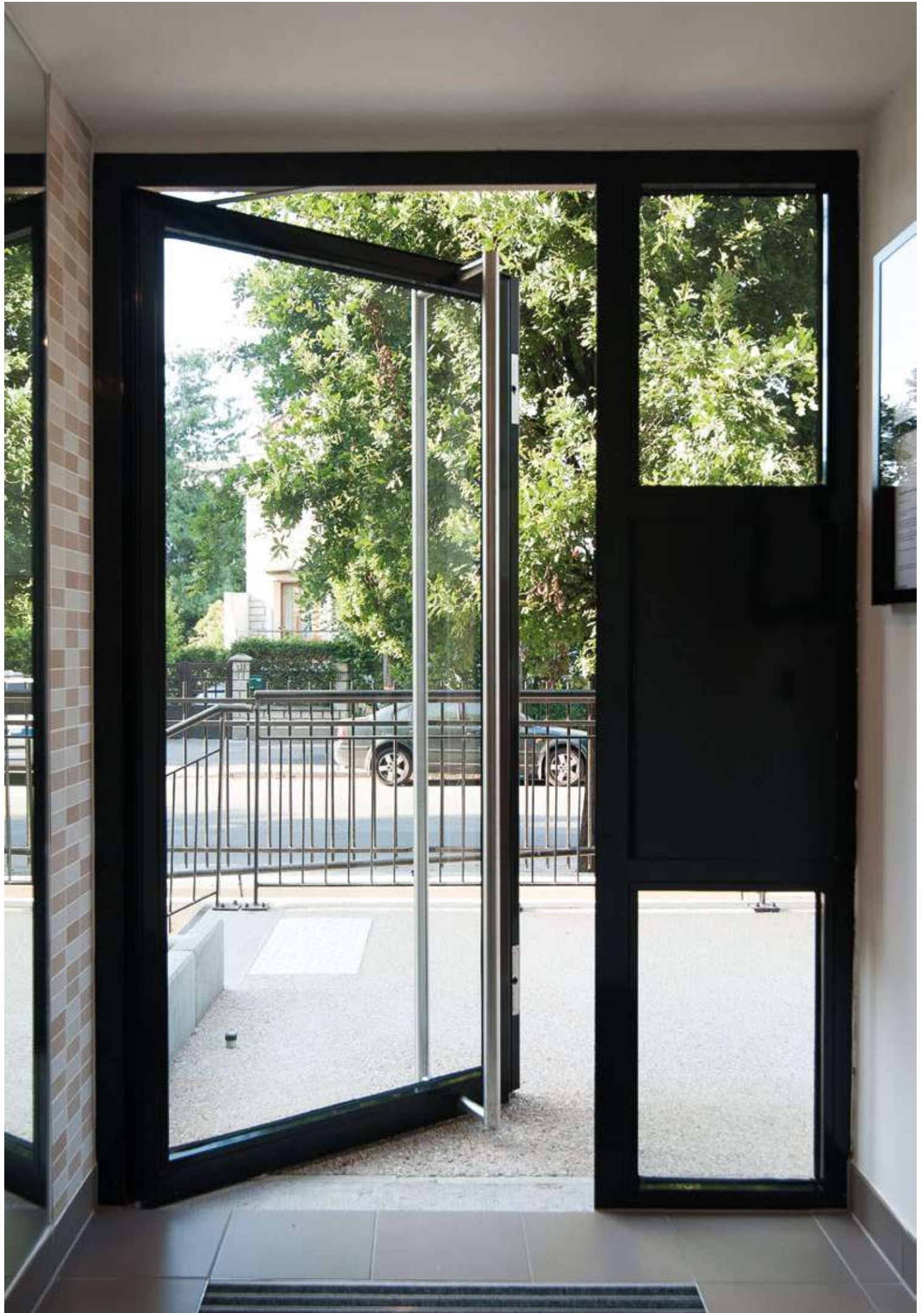


Réservation pour digicode



Bandeau ventouse





# NOS REFERENCES

---

- ⇒ **Lorient** (Keroman - nouveau bâtiment résidentiel)
- ⇒ **Verny** (Collège - nouveau bâtiment)
- ⇒ **Strasbourg** (rénovation d'un bâtiment résidentiel)
- ⇒ **Savigny le Temple** (nouveau bâtiment résidentiel et commercial)
- ⇒ **Saint Laurent Blagny** (nouveau bâtiment résidentiel St Nicolas)
- ⇒ **Livry Gargan** (nouveau bâtiment résidentiel)
- ⇒ **Quartier des Vauvettes** (Vernouillet nouveau bâtiment résidentiel)
- ⇒ **Lens** (nouveau bâtiment résidentiel)
- ⇒ **Lille Lannoy** (nouveau bâtiment résidentiel)
- ⇒ **Pas-de-Calais** habitat
- ⇒ **Toulouse** (Ernest Renan-nouveau bâtiment résidentiel)
- ⇒ **Blois** (nouveau bâtiment résidentiel)
- ⇒ **Val de Reuil** (nouveau bâtiment résidentiel)
- ⇒ **Chateaudun** (nouveau bâtiment résidentiel)
- ⇒ **Lille AFL Pentania** (bâtiment résidentiel)
- ⇒ **Fleury-Mérogis** (nouveau bâtiment résidentiel)
- ⇒ **Le Blanc Mesnil** (bâtiment résidentiel, logements)
- ⇒ **Université de Bordeaux**
- ⇒ **Saint Ouen** (Collège Jean Jaurès)
- ⇒ **Chaville** (Ilot des Coteaux)
- ⇒ **Gennevilliers** (ZAC Chandon Lot 3)
- ⇒ **Palaiseau** (Palaiseau Laboratoires Polytechnique)
- ⇒ **Colombes** (logements sociaux)
- ⇒ **Rosny-sous-Bois** (logements)



ASSA ABLOY is the global leader in door opening solutions, dedicated to satisfying end-user needs for security safety and convenience



**ASSA ABLOY**

Arkońska Business Park  
Arkońska 6/A2  
80-387 Gdańsk, Pologne

tel.: **+48 58 732 63 00**

fax: **+48 58 732 63 02**

**[mercdoors@assaabloy.com](mailto:mercdoors@assaabloy.com)**

**[www.mercdoors.fr](http://www.mercdoors.fr)**